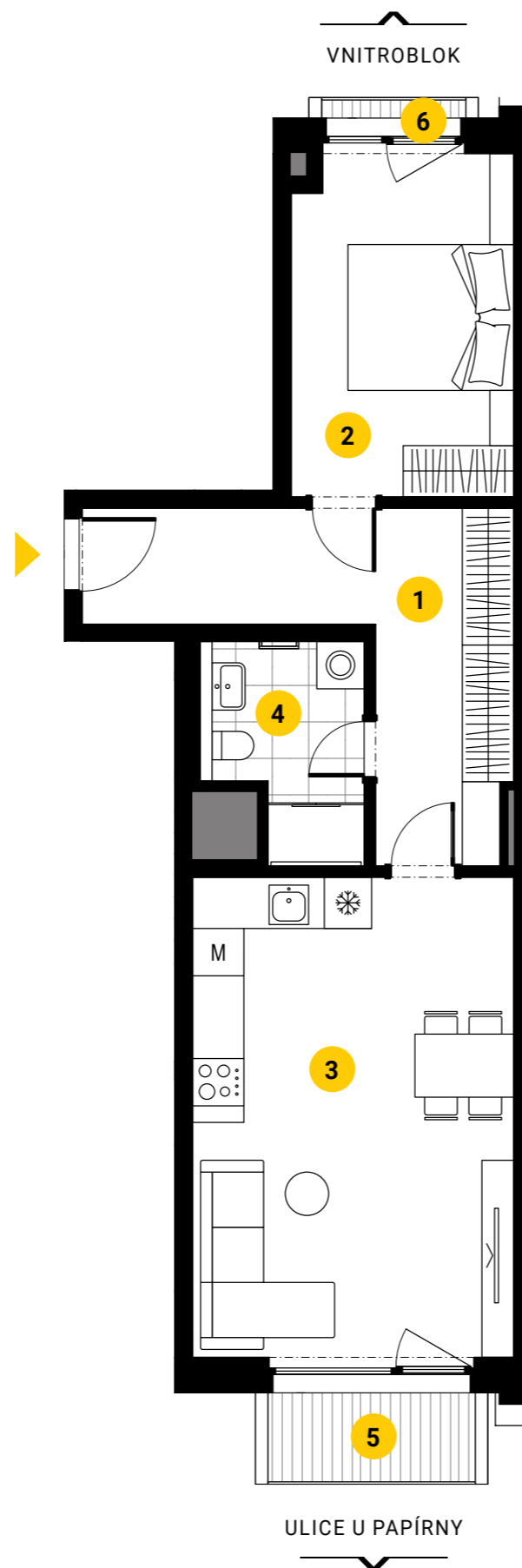


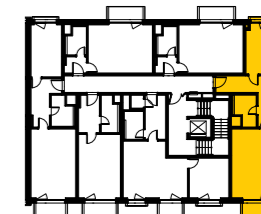
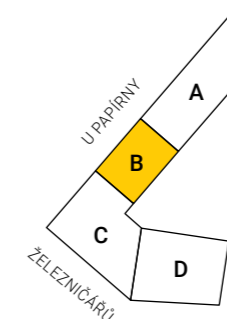
# MUSE

HOLEŠOVICE

**B.506**  
**2+KK**  
**57,8 M<sup>2</sup>**  
**5.NP**



VCHODY | ENTRANCES — PLÁN PODLAŽÍ | FLOOR PLAN —



POHLED Z ULICE | STREET VIEW —



1	Předsíň   Hall	13,3 m <sup>2</sup>
2	Ložnice   Bedroom	12,4 m <sup>2</sup>
3	Obývací pokoj + kk   Living Room + Kitchen	25,3 m <sup>2</sup>
4	Koupelna   Bathroom	4,7 m <sup>2</sup>
<b>UŽITNÁ PLOCHA BYTU   USABLE AREA</b>		<b>55,8 m<sup>2</sup></b>
<b>PODLAHOVÁ PLOCHA BYTU   FLOOR AREA*</b>		<b>57,8 m<sup>2</sup></b>
5	Balkón   Balcony	3,6 m <sup>2</sup>
6	Balkón   Balcony	0,8 m <sup>2</sup>

Podlahová plocha bytu dle platných právních předpisů (nařízení vlády č. 366/2013 Sb.) znamená celkovou plochu všech místností bytu včetně svislých konstrukcí. Plochy jednotlivých místností jsou pouze orientační. Vyobrazené zařízení v plánu bytu (nábytek, kuchyňská linka, el. spotřebiče atd.) není součástí dodávky. Rozsah dodávky je specifikován ve standardu, který je součástí smluvní dokumentace. Investor si vyhrazuje právo na drobné úpravy.  
 The floor area of the apartment according to the current legislation (Government Regulation No. 366/2013 Coll.) means the total area of all rooms of the apartment including vertical structures. The areas of individual rooms are only indicative. Furnishings shown in the apartment plan (furniture, kitchen, electrical appliances, etc.) are not included in the delivery. The scope of delivery is specified in the standard, which is part of the contract documentation. The investor reserves the right to make minor adjustments.

+420 720 848 696

MUSE7.CZ

INSPIRING LIVING BY

**SYNER**